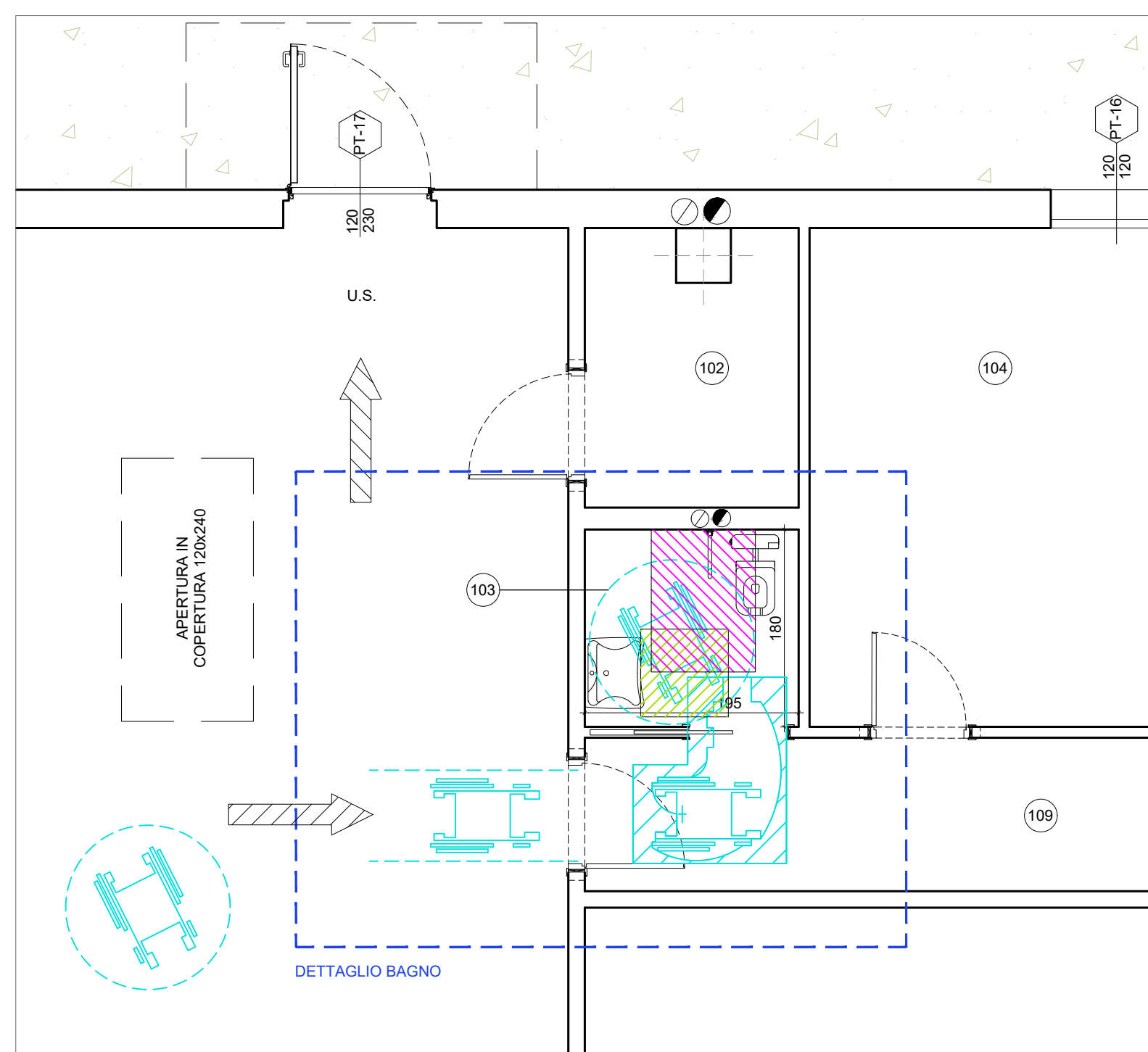



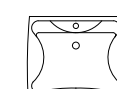
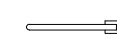
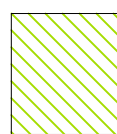

PIANTA PIANO TERRA - SCALA 1:200



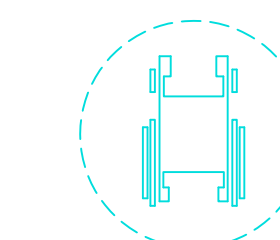

DETTAGLIO BAGNO - SCALA 1:50

LEGENDA:

CARATTERISTICHE E DOTAZIONI DEI SERVIZI IGIENICI

-  WC DEL TIPO A SOSPENSIONE COMPLETO DI CAMPANELLO ALLARME SUL MURO E MANIGLIONE A RIBALTA
DISTANZA MINIMA DELL'ASSE DALLA PARETE: cm 40
DISTANZA MINIMA DEL BORDO ANTERIORE DALLA PARETE: cm 75-80
ALTEZZA PIANO SUPERIORE DAL PAVIMENTO: cm 45-50
-  LAVELLO DEL TIPO A SOSPENSIONE DOTATO DI RUBINETTERIA AUTOMATICA A FOTOCELLULA
ALTEZZA DEL PIANO SUPERIORE DAL PAVIMENTO: cm 80
-  MANIGLIONE RIBALTABILE
-  SPAZI DI ACCOSTAMENTO FRONTALE AL LAVABO
-  SPAZI DI ACCOSTAMENTO LATERALE AL VASO

CARATTERISTICHE SPAZI DI MOVIMENTO

-  SPAZIO DI ROTAZIONE A 360°
-  PERCORSO MINIMO DI PASSAGGIO

CARATTERISTICHE E DOTAZIONI DELLE PORTE

- LUCE NETTA MINIMA DI PASSAGGIO: cm 90X120
- ALTEZZA MANIGLIE: cm 90
- LARGHEZZA MASSIMA DELL'ANTA: cm 120
- ALTEZZA DELLA PARTE VETRATA DAL PAVIMENTO: cm 40

CONSISTENZE DI PROGETTO

LOCALE DESTINAZIONE	DIMENSIONI	SUPERFICI mq	H MEDIA ml	VOLUME mc	SUP. UTILE AI FINI DEL CALCOLO R.L.	R.L.	SUP. UTILE AI FINI DEL CALCOLO R.A.	R.A.
PIANO TERRA IN PROGETTO								
101	AREA DI VENDITA (46,10x25,30) - SUP. FILASTRI	1162,49	3,00	3487,47	□	□	□	□
102	RIPOSTIGLIO (1,95x2,55)	4,97	2,40	11,93	□	□	□	□
103	BAGNO PUBBLICO (1,95x1,80)	3,51	2,40	8,42	□	□	□	□
104	UFFICIO (3,50x4,55)	15,93	2,40	38,22	□	□	□	□
105	BAGNO (2,40x1,20)	2,88	2,40	6,91	□	□	□	□
106	BAGNO (2,50x1,20)	3,00	2,40	7,20	□	□	□	□
107	SPOGLIATOIO DONNE (2,50x3,25)	8,13	2,40	19,50	□	□	□	□
108	SPOGLIATOIO UOMINI (2,50x3,25)	8,13	2,40	19,50	□	□	□	□
109	DISIMPEGNO (10,75x1,40)	15,05	2,40	36,12	□	□	□	□
110	MAGAZZINO (10,75x19,10)	205,33	3,00	615,98	□	□	□	□

RIEPILOGO TOTALE

TOTALE Su = mq **1429,40**
 TOTALE Snr = mq **0,00**

LE CONDIZIONI DI AEROLUMINAZIONE SARANNO GARANTITE MEDIANTE IDONEI SISTEMI ARTIFICIALI CON RICAMBIO DELL'ARIA IN AGGIUNTA AD AERAZIONE ED ESALAZIONE

ACCESSIBILITA'
 LEGGE 09.01.1989 n°13 D.M 14.06.1989 n°236

Titolo del progetto:
**PROGRAMMA INTEGRATO
 DI INTERVENTO
 AREA AT2-1**

Via Marconi
 Bardello (VA)

Mappali nn. 1083, 2881, 2883, 2885-Foglio 2
 Comune censuario di Bardello

Proprietà:
COSTRUZIONI EDIL ROSSI S.r.l.

Titolo della tavola:
**PIANTA PIANO TERRA
 DETTAGLIO BAGNO**

PROGETTO

Stato progetto:
DEFINITIVO

File:
 082_21.11.08-DEF-UNI-ACCESSIBILITA'.dwg

Scala: 1:200
 1:50

Numero:

112

La proprietà

Il progettista e direttore dei lavori


 Dott. Arch.
**MICHELE
 OSSOLA**
 n. 1547

**michele
 OSSOLA**
 studio

studio di architettura
 viale Ticino 24, 21026 Gavirate (VA)
 tel. e fax +39 0332 747535
 e-mail studio@micheleossola.it